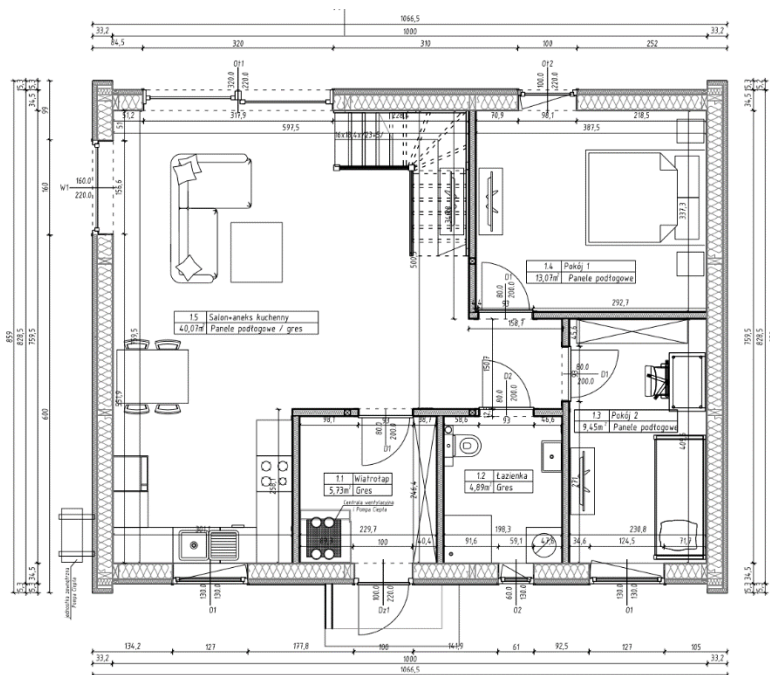




DOM DOMPRO OPEN CONCEPT

- Powierzchnia całkowita:
129,46m²
- Powierzchnia użytkowa całkowita:
108.72m²
- Wymiary budynku:
10.66m x 8.59m
- Wysokość Budynku:
7.35m
- Kat nachylenia dachu:
40°



W STANDARDZIE:

- Energooszczędny dom w podwyższonym stanie deweloperskim
- Wiata na samochód
- Ogrodzenie panelowe
- Brama z automatyką
- Zbiornik na deszczówkę 10000l
- Panele słoneczne 6,4kW
- Wentylacja mechaniczna
- Chodniki i podjazdy na działce w kostce hydrofobowej
- Schody z balustradą
- Pompa ciepła *PANASONIC* z funkcją zimnego nawiewu

